

Exposition permanente : frise interactive



Je cherche, je décris, j'explique

Nature du document

photographie
dessin
citation
dessin



Lieu d'exposition

Numéro de la table :

Thématique de la table :



	6	5	4
1	2	3	



Description



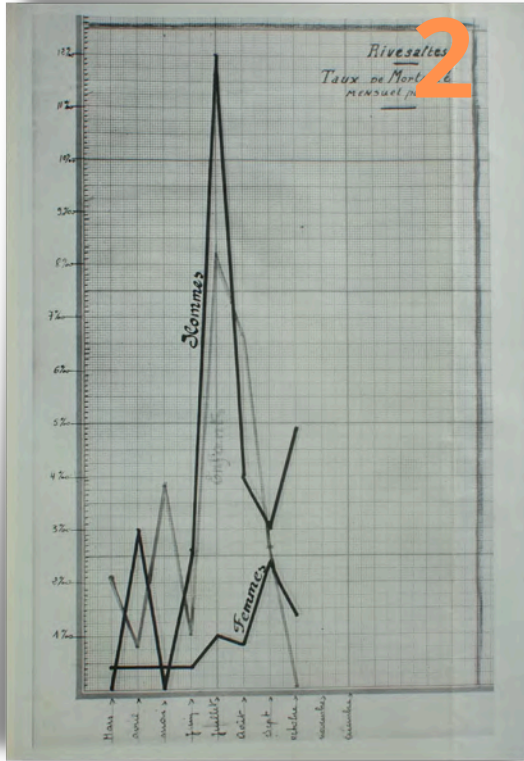
Explication

Je comprends

Ce que m'apprend le document sur les populations internées

Ce que m'apprend le document sur la vie quotidienne dans le camp

Exposition permanente : frise interactive



Je cherche, je décris, j'explique



Date



Source



Description



Explication



Lieu d'exposition

Numéro de la table :

Thématique de la table :



	6	5	4
1	2	3	

Je comprends

Ce que m'apprend le document sur les populations internées

Ce que m'apprend le document sur la vie quotidienne dans le camp

Exposition permanente : frise interactive



Je cherche, je décris, j'explique



Date



Source



Description



Explication



Lieu d'exposition

Numéro de la table :

Thématique de la table :



	6	5	4
1	2	3	

Je comprends

Ce que m'apprend le document sur les populations internées

Ce que m'apprend le document sur la vie quotidienne dans le camp

Exposition permanente : frise interactive

4



Je cherche, je décris, j'explique



Date



Source



Lieu d'exposition

Numéro de la table :

Thématique de la table :



	6	5	4
1	2	3	



Description



Explication

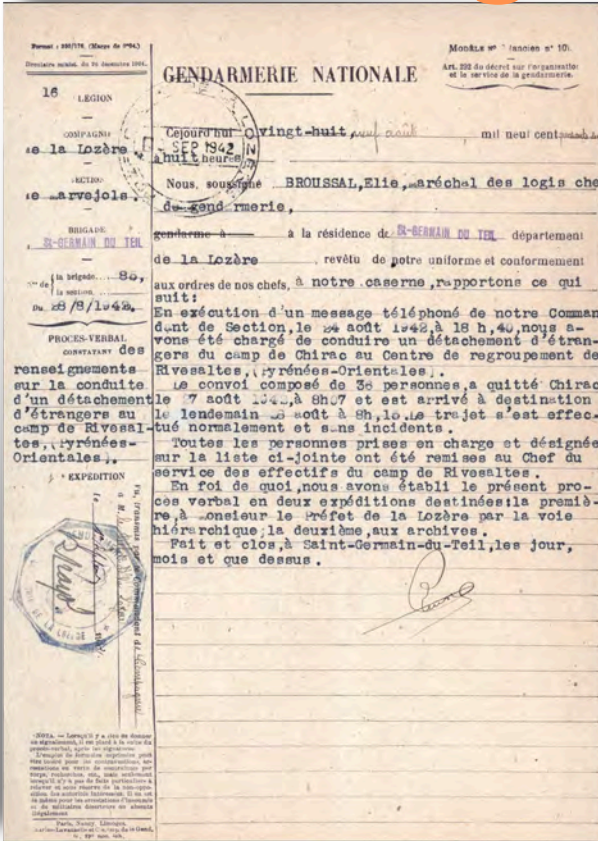
Je comprends

Ce que m'apprend le document sur les populations internées

Ce que m'apprend le document sur la vie quotidienne dans le camp

Exposition permanente : frise interactive

5



Je cherche, je décris, j'explique



Date



Source



Description



Explication



Lieu d'exposition

Numéro de la table :

Thématique de la table :



	6	5	4
1	2	3	

Je comprends

Ce que m'apprend le document sur les populations internées

Exposition permanente : frise interactive

Je comprends

TOTAL	2 289	84	2 205
-------	-------	----	-------

6

Je cherche, je décris, j'explique



Date



Source



Description



Explication



Lieu d'exposition

Numéro de la table :

Thématique de la table :

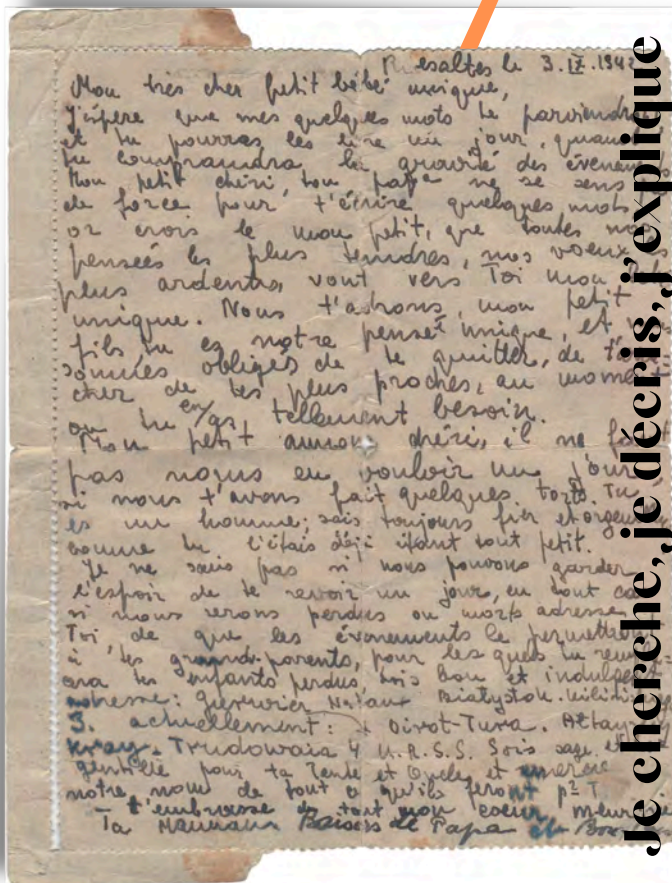


	6	5	4
1	2	3	

Ce que m'apprend le document sur la vie quotidienne dans le camp

Exposition permanente : frise interactive

7



Date



Source



Description



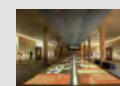
Explication



Lieu d'exposition

Numéro de la table :

Thématique de la table :



	6	5	4
1	2	3	

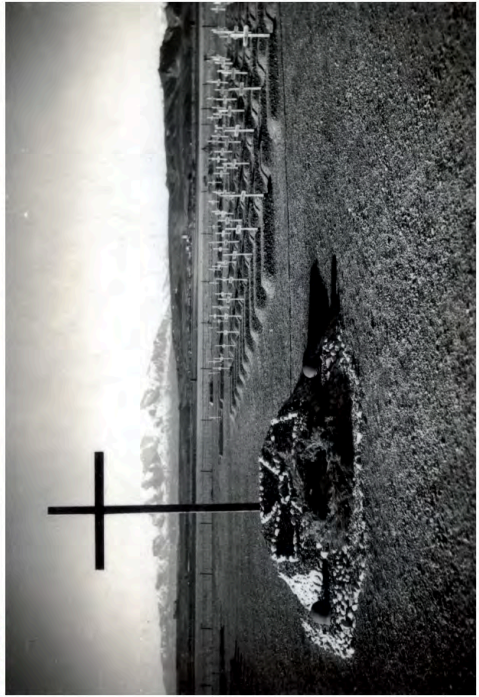
Je comprends

Ce que m'apprend le document sur les populations internées

Ce que m'apprend le document sur la vie quotidienne dans le camp

Exposition permanente : frise interactive

8



Je cherche, je décris, j'explique



Date



Source



Lieu d'exposition

Numéro de la table :

Thématique de la table :



	6	5	4
1	2	3	



Description



Explication

Je comprends

Ce que m'apprend le document sur les populations internées

Ce que m'apprend le document sur la vie quotidienne dans le camp

Exposition permanente : frise interactive

9



Je cherche, je décris, j'explique



Date



Source



Lieu d'exposition

Numéro de la table :

Thématique de la table :



	6	5	4
1	2	3	



Description



Explication

Je comprends

Ce que m'apprend le document sur les populations internées

Ce que m'apprend le document sur la vie quotidienne dans le camp

Exposition permanente : frise interactive

10



Je cherche, je décris, j'explique



Date



Source



Lieu d'exposition

Numéro de la table :

Thématique de la table :



	6	5	4
1	2	3	



Description



Explication

Je comprends

Ce que m'apprend le document sur les populations internées

Ce que m'apprend le document sur la vie quotidienne dans le camp

Exposition permanente : frise interactive

11



Je cherche, je décris, j'explique



Date



Source



Lieu d'exposition

Numéro de la table :

Thématique de la table :



	6	5	4
1	2	3	



Description



Explication

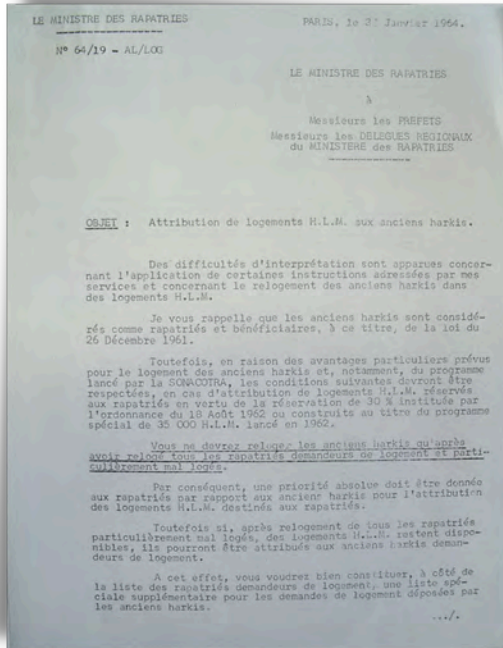
Je comprends

Ce que m'apprend le document sur les populations internées

Ce que m'apprend le document sur la vie quotidienne dans le camp

Exposition permanente : frise interactive

12



Je cherche, je décris, j'explique



Date



Source



Description



Explication



Lieu d'exposition

Numéro de la table :

Thématique de la table :



	6	5	4
1	2	3	

Je comprends

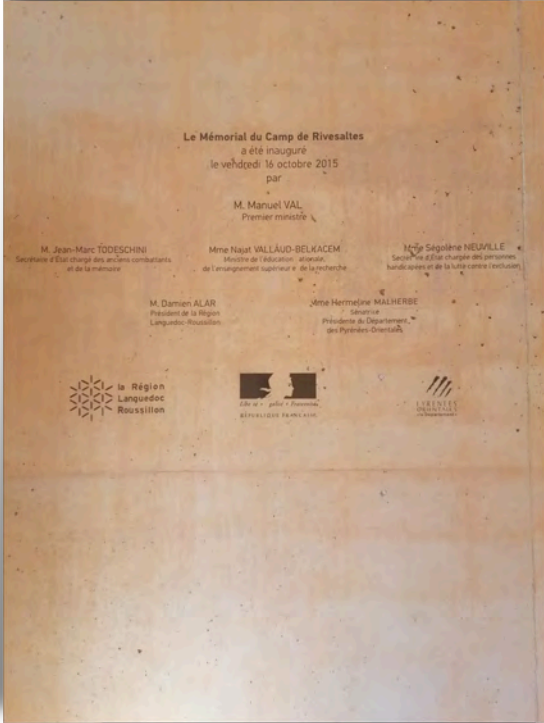
Ce que m'apprend le document sur les populations internées

Ce que m'apprend le document sur la vie quotidienne dans le camp

Exposition permanente : frise interactive

13

Je cherche, je décris, j'explique



Date



Source



Lieu d'exposition:



Description



Explication

Je comprends

Exposition permanente : frise interactive

14

Je cherche, je décris, j'explique



Date



Source



Lieu d'exposition:



Description



Explication

Je comprends

Ce que m'apprend le document sur les populations internées

Ce que m'apprend le document sur la vie quotidienne dans le camp

Exposition permanente : frise interactive

15



Je cherche, je décris, j'explique



Date



Source



Lieu d'exposition:



Description



Explication

Je comprends

Ce que m'apprend le document sur les populations internées

Ce que m'apprend le document sur la vie quotidienne dans le camp

Exposition permanente : frise interactive



16

Je cherche, je décris, j'explique



Date



Source



Lieu d'exposition:



Description



Explication

Je comprends

Ce que m'apprend le document sur les populations internées

Ce que m'apprend le document sur la vie quotidienne dans le camp

Exposition permanente : frise interactive

17

Je cherche, je décris, j'explique

Moi je dis que dans le camp nous avons eu peur, nous avons eu froid et nous avons eu faim. Voilà les trois choses principales qui comptaient. Voilà : le froid, la faim et la peur.



Date



Source



Lieu d'exposition:



Contenu du témoignage



Explication

Je comprends

Exposition permanente : frise interactive

18

Je cherche, je décris, j'explique

On a cru que c'était les Allemands qui sont été durs mais vous voyez, le régime de Vichy c'était aussi dur, hein. C'étaient pas les Allemands, c'étaient les Français.



Date



Source



Lieu d'exposition:



Contenu du témoignage



Explication

Je comprends

Exposition permanente : frise interactive

19

Je cherche, je décris, j'explique

C'était le 14 septembre 1942. Alors le convoi était constitué donc à Rivesaltes même, on nous a emmenés dans, dans des wagons qui ont été fermés



Date



Source



Lieu d'exposition:



Contenu du témoignage



Explication

Je comprends

Exposition permanente : frise interactive

20

Je cherche, je décris, j'explique

j'avais une copine, que j'allais rejoindre tous les jours, donc derrière, je faisais la traversée du camp et voilà. Et j'allais la rejoindre et on jouait à la poupée, enfin, on jouait entre nous, mais avec ce grillage entre nous.



Date



Source



Lieu d'exposition:



Contenu du témoignage



Explication

Je comprends