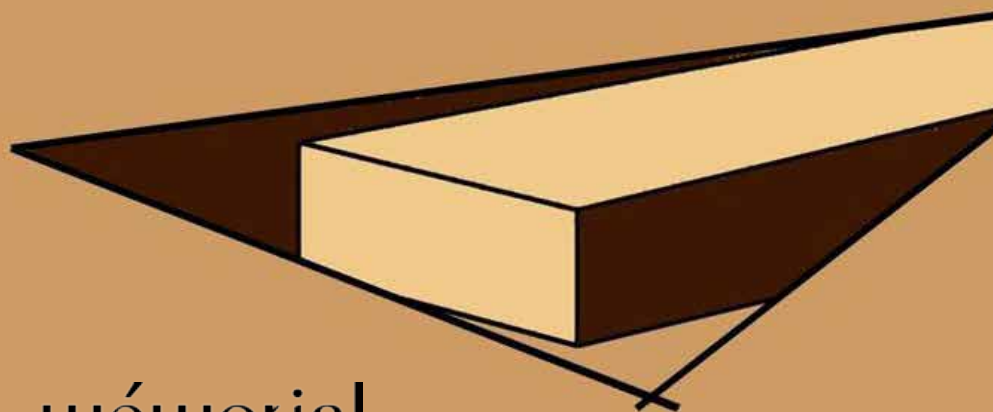


Le mémo du

mémio

Livret d'accompagnement  
pour le jeune public



mémorial

du camp de rivesaltes

v2 - novembre 2023



Nom : .....

Prénom : .....

Date : .....

# Sommaire

Ce livret t'aidera à comprendre le lieu. Tu peux :

- lire pour apprendre (pages blanches)
- jouer pour apprendre (pages beiges)

Tu es libre de commencer par n'importe quelle page !

## p. 1 Pour comprendre où je suis

- p. 1 I. Un lieu pour ne pas oublier
- p. 3 II. Un site naturel inhospitalier
- p. 5 III. Un camp militaire  
et un camp d'internement
- p. 7 pour les républicains espagnols
- p. 9 pour les tsiganes
- p. 11 pour les juifs
- p. 13 pour les prisonniers de guerre
- p. 15 pour les harkis et leur famille
- p. 16 le camp jusqu'en 2007

## p. 17 Pour être acteur de ma visite

p. 17 Je me repère dans l'espace

p. 19 J'observe la nature

p. 21 Je réfléchis

p. 23 J'observe le Mémorial

p. 25 Je me repère dans le temps

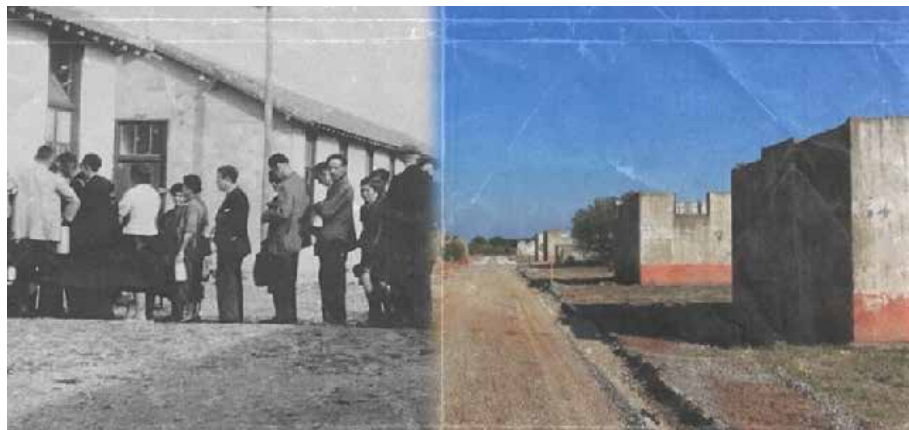
p. 27 Je prends conscience

p. 29 Je comprends l'engagement

p. 31 Je m'engage

« Tu viens d'arriver au Mémorial du camp de Rivesaltes...

## Un lieu pour ne pas oublier



En arrivant tu as certainement aperçu des **baraques** détruites. Ce sont les ruines d'une petite partie d'un camp militaire, le **Camp Joffre**, qui s'étend sur 612 hectares (1000 terrains de foot !) divisés en 16 îlots.

Un **camp** est un lieu où logent et s'entraînent des troupes militaires

La **baraque** de l'armée est une construction pour loger des militaires. Un alignement de baraques constitue un baraquement



Joseph **Joffre** est né en 1852 à Rivesaltes. C'est un officier français qui a commandé l'armée française durant la première guerre mondiale.

... un lieu d'histoire et de mémoire »



Un **mémorial**  
est un  
monument pour  
commémorer  
un événement  
historique

Quelques pas après le parking, tu as pu apercevoir le **Mémorial** du camp de Rivesaltes. Ce grand bâtiment à demi-enterré est un lieu d'exposition, de recherche et de visite.

Ce mémorial date de 2015. Il permet à tout le monde de prendre connaissance et de ne pas oublier l'histoire de ce lieu.

« Tu viens d'arriver au Mémorial du camp de Rivesaltes...

## Un site naturel inhospitalier





... dans le « Sahara du Midi »

Le site naturel que tu viens de découvrir a ses particularités : c'est une vaste plaine nue et aride, une étendue de **garrigue** balayée plus de 300 jours par an par la **tramontane**.

Le camp se trouve sur un plateau exposé sans protection à la violente tramontane, engendrant des écarts de température parfois très importants et provoquant des dégâts sur les toitures et les vitres des baraques. L'été, la chaleur est difficilement supportable et la sécheresse ne permet pas de pratiquer l'agriculture.

La **garrigue** est une formation végétale méditerranéenne, constituée de chênes kermès, d'arbustes aux feuilles persistantes et coriaces (ciste, arbousier, lentisque, myrte, lavande, thym) et de quelques herbes annuelles

La **tramontane** est un vent qui vient du Nord



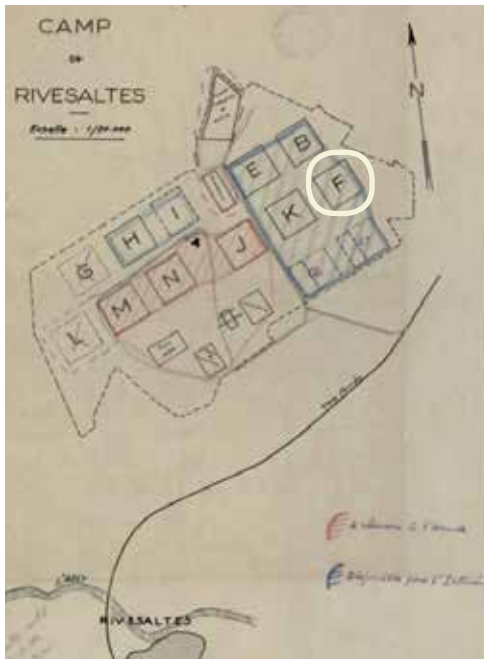
« Lieu propice pour l'installation d'un camp d'endurcissement...

## Un camp militaire...

C'est sur ce site inhospitalier que l'armée française décide d'installer en 1939 un camp d'entraînement et d'endurcissement pour les soldats déployés dans les colonies.

En 1939, les militaires français ont besoin de main d'œuvre pour la construction du camp.

Ils font alors appel à des travailleurs espagnols des camps du Barcarès, de Saint-Cyprien et d'Argelès.



Le 10 décembre 1940, une partie du camp militaire est cédée pour l'installation d'un **camp d'internement**.

Un **camp d'internement** désigne un lieu destiné à parquer des individus ou des familles hors du circuit ordinaire de la justice, plus particulièrement en situation de guerre, de sortie de guerre ou de dictature.

Tu te trouves actuellement sur l'îlot F.

... devenu au long de son histoire un camp d'internement »

## ... et un camp d'internement

Mais tu vas découvrir que ces milliers de personnes ont vécu dans le camp d'internement parce que jugées « **indésirables** » ou à la suite de bouleversements militaires.



**indésirable** : en 1938, une loi autorise la rétention administrative des « indésirables étrangers » ; elle permet l'arrestation et l'internement des personnes pour le danger potentiel qu'elles représentent. On peut les enfermer alors qu'elles n'ont pas commis de délit.

« Un camp d'internement pour ... »

## Les républicains espagnols



La guerre d'Espagne, débutée en 1936, provoque des déplacements importants de population.

Le 26 janvier 1939, la chute de Barcelone entraîne le départ massif vers la France de 470 000 **républicains espagnols**.

Des milliers se retrouvent sur les plages du Roussillon, à même le sable, longtemps sous des tentes, puis dans des baraques dans des conditions très dures. Certains hommes non internés participent à la construction du camp militaire à Rivesaltes.



➔ point de passage de la frontière par les réfugiés espagnols

Après la défaite de juin 1940, avec le **régime de Vichy**, des milliers d'Espagnols seront internés, notamment à Rivesaltes qui devient le « Centre d'hébergement de Rivesaltes ».

Les premiers internés arrivent en janvier 1941. Ils resteront au camp jusqu'en novembre 1942.



Les **républicains espagnols** sont les défenseurs de la République contre les troupes du dictateur Franco.

Le **régime de Vichy** est le nom donné au régime politique de la France pendant la Seconde guerre Mondiale entre 1940 et 1944.

« Un camp d'internement pour ...

## Les tsiganes

Pendant la Seconde Guerre Mondiale, l'Alsace-Moselle est occupée par les Allemands qui expulsent les tsiganes.

Des tsiganes du Grand Est se retrouvent ainsi « réfugiés » au sein du camp d'Argelès-sur-Mer à l'automne 1940, transférés ensuite vers le camp de Rivesaltes.



Carte de la France entre juin 1940 et novembre 1942



En 1942, les tziganes proviennent aussi de la région de Lyon et de l'Indre.

Ils sont internés dans l'îlot B puis dans l'îlot J avec les juifs. Les évasions sont constantes.

**Les tziganes** sont des nomades de l'Europe de l'Est.



## Les juifs

Dès l'origine, de nombreux **juifs** étrangers ayant fui en particulier l'Allemagne sont internés au camp de Rivesaltes en tant que ressortissants de puissances ennemies. En 1941, les nazis mettent en œuvre le **génocide** du peuple juif.

Au total, entre 5,2 et 6 millions de juifs sont morts de privations dans les **ghettos**, fusillés sur le front de l'Est, puis tués dans les **centres de mise à mort** comme Auschwitz.

Les nazis planifient ainsi des **déportations**, depuis les différents pays occupés comme la France.

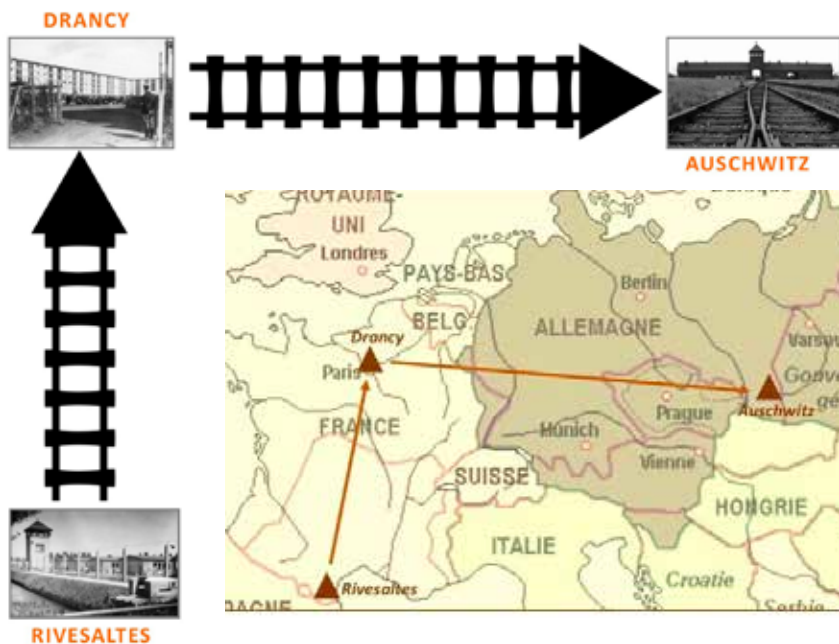


**Un juif, une juive** appartient à la religion ou à la culture juives, ou en sont originaires.

**Un génocide** est une extermination programmée d'un peuple en raison de ses origines ou de sa religion

Le **ghetto** est un quartier d'une ville dans lequel sont regroupés de force les juifs par les nazis pendant la Seconde Guerre Mondiale





Le 26 août 1942, les juifs étrangers de la zone libre sont arrêtés et regroupés à Rivesaltes dans les îlots J et F. Ils sont 7148.

Parmi eux, 2289 sont ensuite adressés par train à Drancy et de là à Auschwitz. 800 autres juifs passés par Rivesaltes sont aussi déportés depuis un autre camp.

84 ont survécu.

La **déportation** désigne le déplacement forcé vers des camps de concentration ou des centres de mise à mort

Un **centre de mise à mort** est un lieu dans lequel les juifs, les tsiganes sont systématiquement tués par les nazis

## Les prisonniers de guerre



Après l'invasion de la zone libre en 1942, les troupes allemandes s'installent au camp de Rivesaltes et les internés sont déplacés.

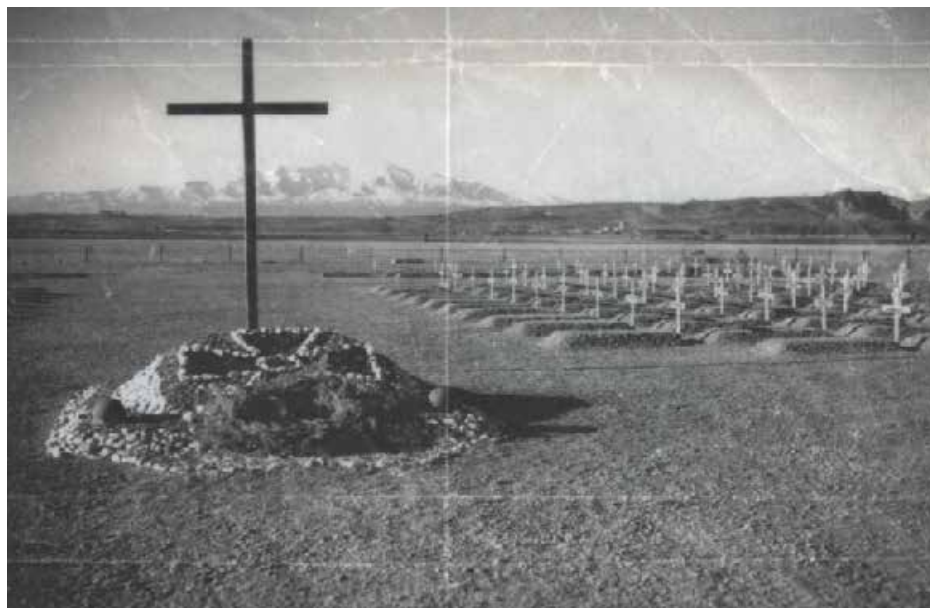
Après la défaite allemande en 1945, le camp devient un dépôt de prisonniers allemands jusqu'en 1948 : les 8000 prisonniers sont employés à la reconstruction du département.

Cette photographie (page de droite) montre le cimetière créé en août 1945 pour inhumer les 474 prisonniers décédés en 1945-1946 à la suite de **carences** alimentaires et d'épidémies de **dysenterie**.

Le cimetière n'existe plus aujourd'hui.

Les **carences** désignent l'absence d'éléments nécessaires pour bien se nourrir

La **dysenterie** est une maladie grave touchant les intestins et causant des diarrhées



En 1944, le camp est le lieu où sont regroupés les anciens **collaborateurs**, puis des personnes accusées de marché noir et enfin des Espagnols ayant franchi illégalement la frontière pour fuir la dictature de Franco.

**Les collaborateurs sont les Français qui pendant la guerre ont pris parti pour l'Allemagne nazie**

## Les harkis et leurs familles



Après la fin de la **guerre d'Algérie**, dès octobre 1962, le camp est réutilisé pour les harkis et leurs familles qui fuient l'Algérie. Rien n'a été prévu pour les recevoir en France.

**La guerre d'Algérie** est une guerre qui a opposé entre 1954 et 1962 l'armée française aux nationalistes algériens qui souhaitaient l'indépendance de l'Algérie. La guerre s'achève par l'indépendance de l'Algérie

À partir d'octobre 1962, des milliers de personnes sont contraintes à vivre entassées sous des tentes installées par l'armée, sans chauffage ni électricité. Les conditions de vie sont très dures.

Ils sont alors 9 000, bientôt 10 000 en décembre, dont la moitié d'enfants, dans près de 800 tentes. La situation s'améliore à partir de mars 1963, lorsque des baraques en dur sont aménagées.

Au total, 22000 personnes survivent sur les îlots E, B et F.

**Les harkis désignent les supplétifs de l'armée française en Algérie, c'est à dire des Algériens recrutés par l'armée française pendant la guerre d'Algérie**

## Le camp jusqu'en 2007

Entre 1964 et 1966, quelque 800 militaires guinéens et leurs familles sont transférés au camp de Rivesaltes, leur contrat avec l'armée française a été rompu.

Le camp accueille aussi un petit groupe de militaires venus de l'Indochine française.

Entre 1986 et 2007, un centre de rétention administrative pour étrangers expulsables est installé sur le camp.

voici les activités à mener tout au long de ta visite...

## A l'extérieur



Balade-toi autour du Mémorial et retrouve ce baraquement dessiné par l'artiste peintre Nicolas Cussac



**Nicolas Cussac est un artiste peintre d'Estagel qui était en résidence artistique sur le camp de Rivesaltes en 2023. Il a réalisé de nombreux dessins.**

*Pour t'aider, rendez-vous en page 1*



continue d'observer autour de toi...



As-tu remarqué comment la nature est de retour dans le camp ?

Voici le début d'un travail de naturaliste, à toi de le poursuivre ...



*Romarin*



*Coquille d'escargot*

*Pour t'aider, rendez-vous en page 3*





Plusieurs époques se rencontrent ici. Dessine un paysage dans lequel tu peux observer des traces du passé et des éléments plus récents



Réfléchissons un peu. Pourquoi un Mémorial ici ?



Voici une photographie de Michael Kenna prise au camp de Rivesaltes au printemps 2022



**Michael Kenna est un photographe anglais, maître du paysage en noir et blanc. Il s'intéresse aux camps depuis de nombreuses années. Il a été en résidence d'artiste au camp de Rivesaltes au printemps 2022.**

*Pour t'aider, rendez-vous en page 5*



Engage une discussion avec les personnes autour de toi en abordant les questions suivantes :

« Ce qui reste du camp suffit-il  
pour comprendre  
ce qui s'est passé? »

« Quelle valeur accordes-tu  
aux vestiges, aux ruines ? »

pour en savoir plus, tu peux maintenant mener l'enquête...

## De l'extérieur à l'intérieur



Connais-tu Rudy Ricciotti, l'architecte du Mémorial ?



**Architecte et ingénieur, Rudy Ricciotti est appelé «le pirate de l'architecture». il aime particulièrement le béton. Il veut transmettre à travers ses réalisations des messages citoyens. il est aussi l'auteur du MUCEM à Marseille.**

Il n'a rien laissé au hasard !

Selon toi,  
le Mémorial mesure :

- 200 mètres x 50 mètres
- 200 mètres x 200 mètres
- 200 mètres x 20 mètres

Sa hauteur maximale :

- n'est jamais supérieure à la hauteur des baraquements
- est supérieure à la hauteur des baraquements



pour en savoir plus, tu peux maintenant mener l'enquête...

Dans la salle  
d'exposition  
permanente



Retrouve sur la table centrale les 4 premières photographies. Relie les à la période historique (représentée en blanc) leur correspondant

Guerre  
d'Espagne  
1936-1939

Seconde Guerre  
Mondiale  
1939-1945

Guerre  
d'Algérie  
1954-1962

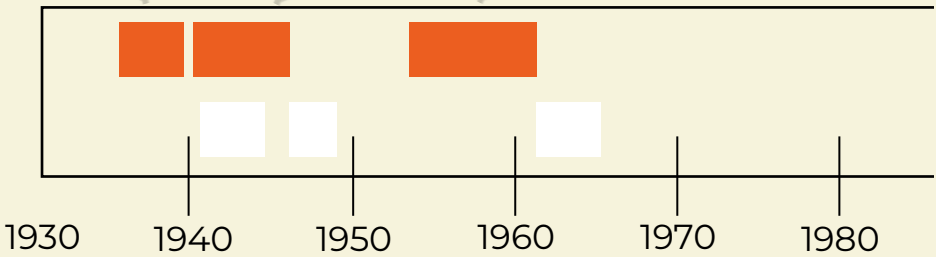
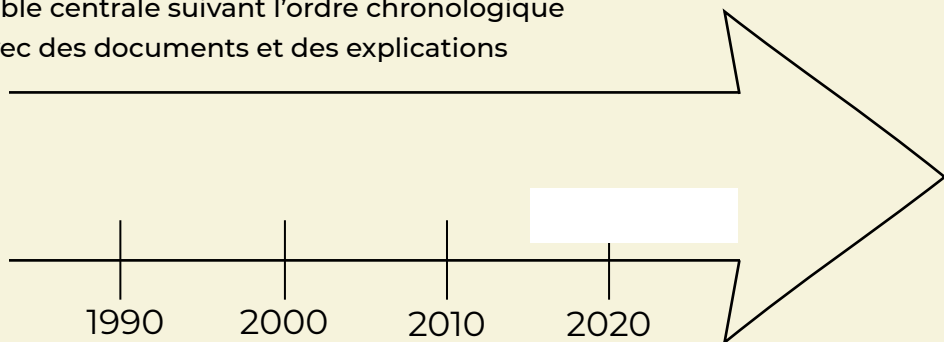




Table centrale suivant l'ordre chronologique  
avec des documents et des explications



Retrouve dans le livret la date de l'inauguration du Mémorial  
et relie sa photographie au bloc blanc correspondant

*Pour t'aider, rendez-vous pages 7 à 16*





« Je n'oublierai jamais le jour où j'étais avec Andrée Salomon à la préfecture de Perpignan. Elle a tenu un discours aux officiels qui m'a fait pleurer. Elle leur a démontré la cruauté inouïe de laisser des enfants de moins de 13 ans dans un camp comme Rivesaltes. »

Dora Amelan, 12 mai 2016, le jour où elle reçoit la Légion d'honneur pour avoir sauvé des enfants juifs

Andrée Salomon est une résistante française, qui a sauvé des enfants juifs à Rivesaltes



Quels sont les mots qui, selon toi, pourraient définir la cruauté de la situation vécue par les enfants à Rivesaltes ?

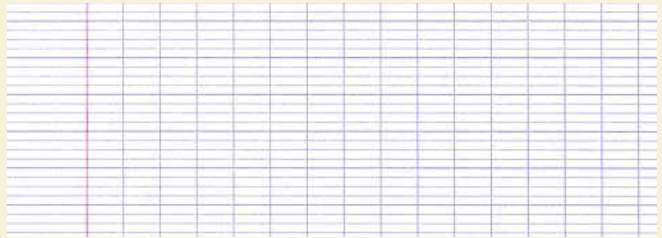
A grid of blue lines on a white background, used for writing answers. On the left side of the grid, there are four red circles containing the numbers 1, 2, 3, and 4, indicating the order of the questions or points to be addressed.

pour en savoir plus, tu peux maintenant mener l'enquête...

Dans la salle  
d'exposition  
permanente



Connais-tu Friedel Bohny Reiter ? Retrouve son nom sur la table centrale et explique qui elle est :



Trouve cette photographie et son explication dans l'exposition et note sur la page de droite le nom des 4 associations qui y sont représentées



1

2

3

4

et enfin, saurais-tu définir quel a été leur rôle dans le camp ?

la visite s'achève...

MOI

.....

je m'engage à devenir un passeur  
de mémoires et à raconter l'histoire  
du camp de Rivesaltes.



Maintenant, à toi de raconter l'histoire du camp de Rivesaltes avec tes mots :

A large, empty white rectangular area intended for the student to write their story.



## Expression libre



A large, empty white rectangular area intended for free expression or writing, occupying the central and lower portion of the page.

Une réalisation du Service Educatif  
du Mémorial du camp de Rivesaltes  
(Marie-Laure Picard, Benjamin Albert-Saurel, Mathieu Canal)  
Edition novembre 2023.

Directrice de publication : Céline Sala Pons  
Relecture et maquette : Nicolas Serpette  
Illustrations : Mathieu Canal  
Crédits photographiques : Collections du Mémorial de Rivesaltes,  
Kevin Dolmaire  
Merci à Nicolas Cussac et Michael Kenna pour la libre utilisation de  
leurs œuvres.



# mémorial

du camp de rivesaltes

EPCC du Mémorial du camp de Rivesaltes  
Avenue Christian Bourquin - 66600 Salses-le-Château  
Tél. 04 68 08 39 70  
[www.memorialcamprivesaltes.eu](http://www.memorialcamprivesaltes.eu)

